



**PORTALAMPADA  
LAMP HOLDERS**

**Alogene a bassissima tensione  
*Very low voltage halogen***

Incandescenza  
*Incandescent*

Scarica  
*Discharge*

Alogene a tensione di rete  
*Mains voltage halogen*

Alogene a bassissima tensione  
*Very low voltage halogen*



Accessori  
*Accessories*



Sezionatori  
*Switches*



## PORTALAMPADA LAMP HOLDERS

Alogene a bassissima tensione  
*Very low voltage halogen*

G4÷G6,35

ART. 017

04

ART. 022

05

ART. 018

06

ART. 024

07

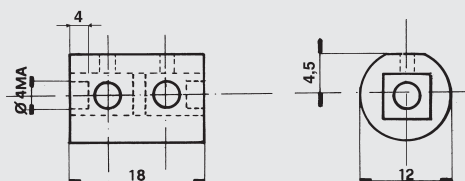
# Attacco/Cap

G5,3 · GX5,3 · G6,35

GX6,35 · GY6,35 · GZ6,35

Per lampade ad incandescenza ad alogeni a bassissima tensione  
*For very low voltage halogen incandescent lamps*

**ART. 017**



## Dati tecnici

- Corpo in steatite
- Morsetti a bussola in ottone nichelato per fissaggio lampada
- Filetto femmina M4 per collegamento conduttore
- Tensione nominale: 24V
- Corrente nominale: 10A
- Temperatura max del connettore: 350°C
- Peso: 6 gr.

## Technical data

- Steatite body
- Nickel-plated brass bushing for fixing the lamp
- M4 female thread for conductor connection
- Nominal voltage: 24V
- Current voltage: 10A
- Max nominal working temperature: 350°C
- Weight: 6 gr.

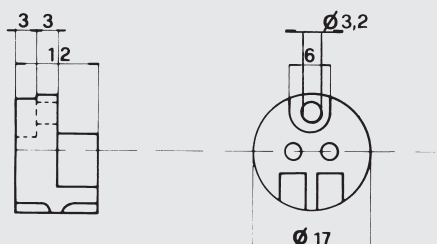
# Attacco/Cap

G4 · GZ4 · G5,3 · GX5,3  
G6,35 · GX6,35 · GY6,35  
GZ6,35



Per lampade ad incandescenza ad alogeni a bassissima tensione  
*For very low voltage halogen incandescent lamps*

**ART. 022**



## Dati tecnici

- Corpo in steatite
- Morsetti a bussola in ottone nichelato per fissaggio lampada
- Morsetti serrafile a bussola in ottone nichelato idonei per sezioni  $0,5 \div 2,5 \text{ mm}^2$
- Tensione nominale: 24V
- Corrente nominale: 10A
- Temperatura max del connettore: 350°C
- Peso: 6 gr.

## Technical data

- Steatite body
- Nickel-plated brass brushing for fixing the lamp
- Clamp terminals made of nickel-plated brass suitable for leads  $0,5 \div 2,5 \text{ mm}^2$
- Nominal voltage: 24V
- Nominal current: 10A
- Max nominal working temperature: 350°C
- Weight: 6 gr.

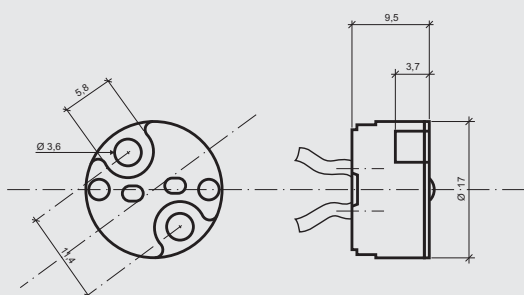
# Attacco/Cap

GZ4 · G5,3 · GX5,3  
GX6,35 · GZ6,35

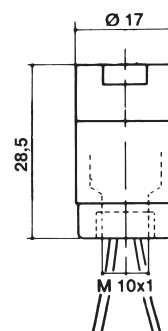
Per lampade ad incandescenza ad alogeni a bassissima tensione  
*For very low voltage halogen incandescent lamps*

## ART. 018/XX

/XX Lunghezza dei cavi in cm. Da stabilire in fase di ordine  
*/XX Length of the leads in centimetres to be defined to be agreed upon with the customer*



## ART. 018A/XX



### Dati tecnici

- Corpo in steatite
- Piastrina di protezione in mica
- Doppi contatti
- Molle premicontatti in acciaio inox
- Cavo di collegamento standard: isolamento in gomma siliconica (T. max 180°C). Lungh. : cm. 15, sez. 0,75 mm<sup>2</sup>. Altri tipi di cavo su richiesta
- Tensione nominale: 24V
- Corrente nominale: 8A
- Temperatura max del portalamпада: 300°C
- Categoria di tenuta all'impulso: II
- Peso: 8 gr.

### Nota

Il portalamпада consente l'impiego di lampade con attacchi diversi, è bene però, non utilizzare lampade con spine di diametro inferiore a quelle eventualmente usate in precedenza.

### Technical data

- Steatite body
- Mica cover plate
- Double contacts
- Contact pressing spring made of stainless steel
- Standard connection cable: silicone rubber insulation (max T. 180°C). Length: 15 cm, section 0,75 mm<sup>2</sup>. Other leads available on request.
- Nominal voltage: 24V
- Current voltage: 8A
- Max nominal working temperature: 300°C
- Impulse withstand category: II
- Weight: 8 gr.

### Notes

*This lampholder makes possible the use of different lamp caps. However, remember not to use lamps with a smaller pin diameter than the ones used before.*

Portalamпада assemblato con raccordo in alluminio pressofuso (ns. art. 0210). Filetto femmina 10x1 con vite di bloccaggio Tige. Peso: 14 gr.

*Lampholder assembled with die-cast aluminium cap (our art. 0210). 10x1 female thread with Tige blocking screw. Weight: 14 gr.*



# Attacco/Cap

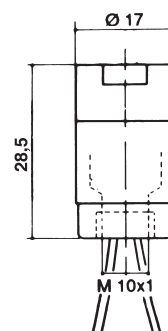
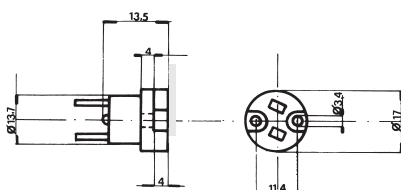
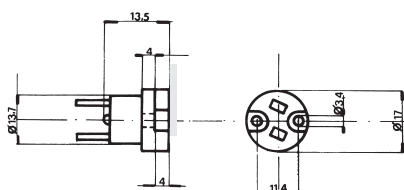
GZ4 · G5,3 · GX5,3  
GX6,35 · GZ6,35

Per lampade ad incandescenza ad alogeni a bassissima tensione  
For very low voltage halogen incandescent lamps

**ART. 0024/XX**

**ART. 0024/SF**

**ART. 024A/XX**



Versione UL con stesse caratteristiche dell'art 024/XX, in cui cambia solamente la marcatura ed il tipo di cavo connesso. Cavo di collegamento standard: isolamento in gomma silconica (T. max 150°C) lungh: cm. 15, sez. AWG 18. Altri tipi di cavo su richiesta.

*UL version art 024/XX, with the same technical details but different marking and lead. Standard connection cable: silicone rubber insulation (max T. 150°C) length: cm. 15, section AWG 18. Other leads could be supplied on request.*

Versione UL con stesse caratteristiche dell'art 024/XX, ma fornito senza fili. I contatti sono sporgenti 6 mm circa dal lato posteriore, tale da consentire una aggraffatura a cura del costruttore dell'apparecchio di illuminazione.

*UL version with the same characteristics as 024/XX, but without wires. The contacts protrude by 6 mm on the rear side in order to make it possible for the producer of the lighting appliance to carry out the clamping.*

Portalamпада assemblato con raccordo in alluminio pressofuso (ns. art. 0210). Filetto femmina da 10x1 con vite bloccaggio Tige. Peso: 14 gr.

*Lampholder assembled with die-cast aluminium cap (our art. 0210). 10x1 female thread with Tige blocking screw. Weight: 14 gr.*



Design by  
Telonius Whitehead  
2009





OMT S.R.L.  
Via Tito Speri 7/E  
25040 Nigoline di Cortefranca (BS)  
tel. 030984128 - 030984181  
fax 030984256  
info@omtsrl.com  
C.F./P. IVA 00219160173