

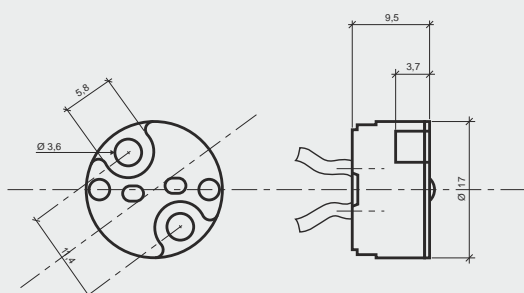
Attacco/Cap

GZ4 · G5,3 · GX5,3
GX6,35 · GZ6,35

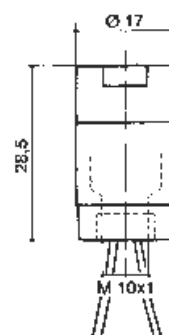
Per lampade ad incandescenza ad alogeni a bassissima tensione
For very low voltage halogen incandescent lamps

ART. 018/XX

/XX Lunghezza dei cavi in cm. Da stabilire in fase di ordine
/XX Length of the leads in centimetres to be defined to be agreed upon with the customer



ART. 018A/XX



Dati tecnici

- Corpo in steatite
- Piastrina di protezione in mica
- Doppi contatti
- Molle premicontatti in acciaio inox
- Cavo di collegamento standard: isolamento in gomma siliconica (T. max 180°C). Lungh.: cm. 15, sez. 0,75 mm². Altri tipi di cavo su richiesta
- Tensione nominale: 24V
- Corrente nominale: 8A
- Temperatura max del portalamпада: 300°C
- Categoria di tenuta all'impulso: II
- Peso: 8 gr.

Nota

Il portalamпада consente l'impiego di lampade con attacchi diversi, è bene però, non utilizzare lampade con spine di diametro inferiore a quelle eventualmente usate in precedenza.

Technical data

- Steatite body
- Mica cover plate
- Double contacts
- Contact pressing spring made of stainless steel
- Standard connection cable: silicone rubber insulation (max T. 180°C). Length: 15 cm, section 0,75 mm². Other leads available on request.
- Nominal voltage: 24V
- Current voltage: 8A
- Max nominal working temperature: 300°C
- Impulse withstand category: II
- Weight: 8 gr.

Notes

This lampholder makes possible the use of different lamp caps. However, remember not to use lamps with a smaller pin diameter than the ones used before.

Portalamпада assemblato con raccordo in alluminio pressofuso (ns. art. 0210). Filetto femmina 10x1 con vite di bloccaggio Tige. Peso: 14 gr.

Lampholder assembled with die-cast aluminium cap (our art. 0210). 10x1 female thread with Tige blocking screw. Weight: 14 gr.