



CATALOGO PRODOTTI
PRODUCTS CATALOGUE

2012



**PORTALAMPADA
LAMP HOLDERS**

Alogene a bassissima tensione
Very low voltage halogen

64÷66,35

ART. 017

0-04

ART. 022

0-05

ART. 018

0-06

ART. 024

0-07

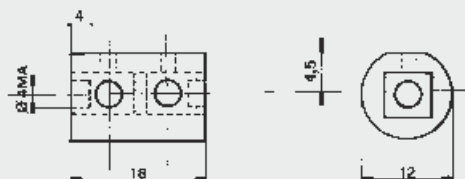
Attacco/Cap

G5,3 · GX5,3 · G6,35

GX6,35 · GY6,35 · GZ6,35

Per lampade ad incandescenza ad alogeni a bassissima tensione
For very low voltage halogen incandescent lamps

ART. 017



Dati tecnici

- Corpo in steatite
- Morsetti a bussola in ottone nichelato per fissaggio lampada
- Filetto femmina M4 per collegamento conduttore
- Tensione nominale: 24V
- Corrente nominale: 10A
- Temperatura max del connettore: 350°C
- Peso: 6 gr.

Technical data

- Steatite body
- Nickel-plated brass bushing for fixing the lamp
- M4 female thread for conductor connection
- Nominal voltage: 24V
- Current voltage: 10A
- Max nominal working temperature: 350°C
- Weight: 6 gr.

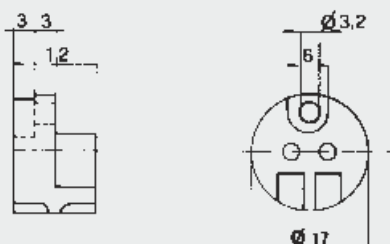
Attacco/Cap

G4 · GZ4 · G5,3 · GX5,3
G6,35 · GX6,35 · GY6,35
GZ6,35



Per lampade ad incandescenza ad alogeni a bassissima tensione
For very low voltage halogen incandescent lamps

ART. 022



Dati tecnici

- Corpo in steatite
- Morsetti a bussola in ottone nichelato per fissaggio lampada
- Morsetti serrafilo a bussola in ottone nichelato idonei per sezioni 0,5 ÷ 2,5 mm²
- Tensione nominale: 24V
- Corrente nominale: 10A
- Temperatura max del connettore: 350°C
- Peso: 6 gr.

Technical data

- Steatite body
- Nickel-plated brass brushing for fixing the lamp
- Clamp terminals made of nickel-plated brass suitable for leads 0,5 ÷ 2,5 mm²
- Nominal voltage: 24V
- Nominal current: 10A
- Max nominal working temperature: 350°C
- Weight: 6 gr.

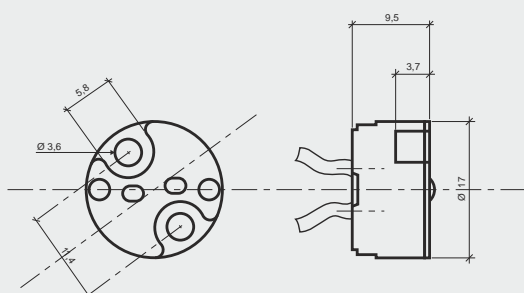
Attacco/Cap

GZ4 · G5,3 · GX5,3
GX6,35 · GZ6,35

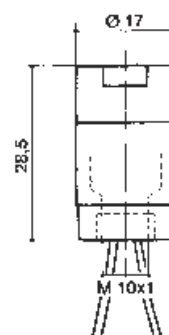
Per lampade ad incandescenza ad alogeni a bassissima tensione
For very low voltage halogen incandescent lamps

ART. 018/XX

/XX Lunghezza dei cavi in cm. Da stabilire in fase di ordine
/XX Length of the leads in centimetres to be defined to be agreed upon with the customer



ART. 018A/XX



Dati tecnici

- Corpo in steatite
- Piastrina di protezione in mica
- Doppi contatti
- Molle premicontatti in acciaio inox
- Cavo di collegamento standard: isolamento in gomma siliconica (T. max 180°C). Lungh.: cm. 15, sez. 0,75 mm². Altri tipi di cavo su richiesta
- Tensione nominale: 24V
- Corrente nominale: 8A
- Temperatura max del portalamпада: 300°C
- Categoria di tenuta all'impulso: II
- Peso: 8 gr.

Nota

Il portalamпада consente l'impiego di lampade con attacchi diversi, è bene però, non utilizzare lampade con spine di diametro inferiore a quelle eventualmente usate in precedenza.

Technical data

- Steatite body
- Mica cover plate
- Double contacts
- Contact pressing spring made of stainless steel
- Standard connection cable: silicone rubber insulation (max T. 180°C). Length: 15 cm, section 0,75 mm². Other leads available on request.
- Nominal voltage: 24V
- Current voltage: 8A
- Max nominal working temperature: 300°C
- Impulse withstand category: II
- Weight: 8 gr.

Notes

This lampholder makes possible the use of different lamp caps. However, remember not to use lamps with a smaller pin diameter than the ones used before.

Portalamпада assemblato con raccordo in alluminio pressofuso (ns. art. 0210). Filetto femmina 10x1 con vite di bloccaggio Tige. Peso: 14 gr.

Lampholder assembled with die-cast aluminium cap (our art. 0210). 10x1 female thread with Tige blocking screw. Weight: 14 gr.

Attacco/Cap

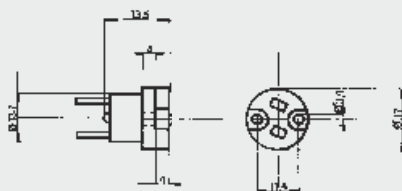
G24 · G5,3 · GX5,3
GX6,35 · G26,35



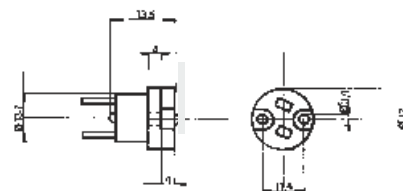
Per lampade ad incandescenza ad alogeni a bassissima tensione
For very low voltage halogen incandescent lamps

ART. 024/XX

/XX Lunghezza dei cavi in cm. Da stabilire in fase di ordine
/XX Length of the leads in centimetres to be defined to be agreed upon with the customer



ART. 024G/XX



Dati tecnici

- Corpo in steatite
- Contatti doppi in nichel
- Molle premicontatti in acciaio inox
- Cavo di collegamento standard: isolamento in gomma siliconica (T. max 180°C). Lungh.: cm. 15, sez. 0,75 mm². Altri tipi di cavo su richiesta.
- Tensione nominale: 24V
- Corrente nominale: 6A
- Temperatura max del portalamпада: 300°C
- Categoria di tenuta all'impulso: II
- Peso: 8 gr.

Nota

Il portalamпада consente l'impiego di lampade con attacchi diversi, è bene però, non utilizzare lampade con spine di diametro inferiore a quelle eventualmente usate in precedenza.

Technical data

- Steatite body
- Nickel double contacts
- Stainless steel pressing contacts spring
- Standard connection cable: silicone rubber insulation (max T. 180°C). Length: 15 cm, section 0,75 mm². Other leads available on request.
- Nominal voltage: 24V
- Nominal current: 6A
- Max nominal working temperature: 300°C
- Impulse withstand category: II
- Weight: 8 gr.

Notes

This lampholder makes possible the use of different lamp caps. However, remember not to use lamps with a smaller pin diameter than the ones used before.

Come art. 024/XX, fornito con appositi tubetti in silicone ad isolamento dei contatti sporgenti dal lato posteriore.

As art. 024/XX, supplied with silicone tubes for insulation of contacts on the rear side.

Alogene a bassissima tensione
Very low voltage halogen



Attacco/Cap

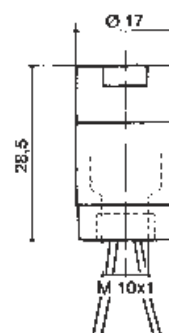
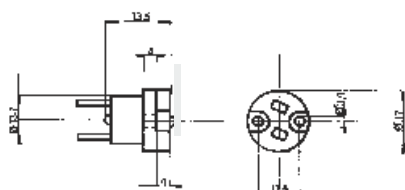
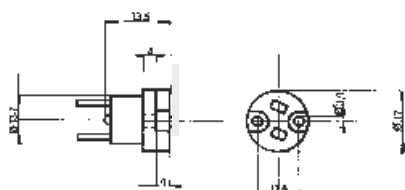
G24 · G5,3 · GX5,3
GX6,35 · G26,35

Per lampade ad incandescenza ad alogeni a bassissima tensione
For very low voltage halogen incandescent lamps

ART. 0024/XX

ART. 0024/SF

ART. 024A/XX



Versione UL con stesse caratteristiche dell'art 024/XX, in cui cambia solamente la marcatura ed il tipo di cavo connesso. Cavo di collegamento standard: isolamento in gomma silconica (T. max 150°C) lungh: cm. 15, sez. AWG 18. Altri tipi di cavo su richiesta.

UL version art 024/XX, with the same technical details but different marking and lead. Standard connection cable: silicone rubber insulation (max T. 150°C) length: cm. 15, section AWG 18. Other leads could be supplied on request.

Versione UL con stesse caratteristiche dell'art 024/XX, ma fornito senza fili. I contatti sono sporgenti 6 mm circa dal lato posteriore, tale da consentire una aggraffatura a cura del costruttore dell'apparecchio di illuminazione.

UL version with the same characteristics as 024/XX, but without wires. The contacts protrude by 6 mm on the rear side in order to make it possible for the producer of the lighting appliance to carry out the clamping.

Portalamпада assemblato con raccordo in alluminio pressofuso (ns. art. 0210). Filetto femmina da 10x1 con vite bloccaggio Tige. Peso: 14 gr.

Lampholder assembled with die-cast aluminium cap (our art. 0210). 10x1 female thread with Tige blocking screw. Weight: 14 gr.

Design by
Telonius Whitehead
2009

Updating by
technical department
omt s.r.l.
12/2011



OMT S.R.L.
Via Tito Speri 7/E
25040 Nigoline di Cortefranca (BS)
tel. 030984128 - 030984181
fax 030984256
info@omtsrl.com
C.F./P. IVA 00219160173