



CATALOGO PRODOTTI  
PRODUCTS CATALOGUE

2012





## PORTALAMPADA LAMP HOLDERS

Scarica  
*Discharge*

E27	ART. 0109	B-04
	ART. 0110	B-07
	ART. 0113	B-09
E39	ART. 0040	B-14
	ART. 0076.1	B-15
E40	ART. 040	B-17
	ART. 041	B-19
	ART. 076	B-20
	ART. 077	B-24
PGZ12	ART. 014	B-25
	ART. 015	B-26
RX7s	ART. 019.2	B-27
	ART. 056.2	B-29
GU6,5	ART. 027	B-33
G8,5	ART. 028	B-35
	ART. 029	B-36
GX8,5	ART. 060	B-37
GX10	ART. 061	B-38
G12	ART. 035	B-39
GX12	ART. 036	B-40
B4220	ART. 0102	B-41

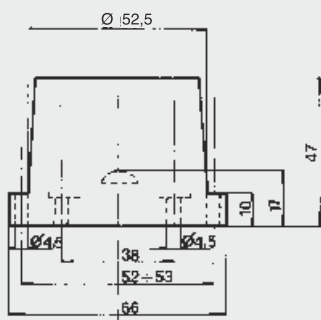
# Attacco/Cap

# E27

Per lampade a scarica  
For discharge lamps

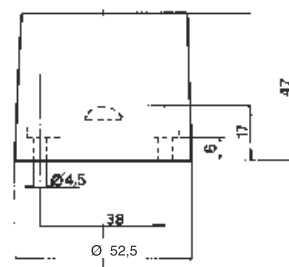
## ART. 0109

Con alette esterne ad interasse di fissaggio 52 ÷ 53 mm.  
With external vanes with centre distance from 52 ÷ 53 mm.



## ART. 0109/SA

Senza alette esterne. Interasse di fissaggio 38 mm.  
Without external vanes fixing wheelbase 38 mm.



### Dati tecnici

- Corpo in porcellana
- Virola in ottone pressofuso nichelato
- Contatti centrale e laterale in ottone nichelato
- Molla del contatto centrale in acciaio inox
- Morsetti a bussola in ottone nichelato idonei per fili 0,5 ÷ 2,5 mm<sup>2</sup>
- Tensione nominale: 500 V
- Corrente nominale: 4 A
- Tensione d'impulso max: 5 kV
- Temperatura max del portalamпада: 210°C
- Categoria di tenuta all'impulso: III
- Peso: 150 gr.

### Technical data

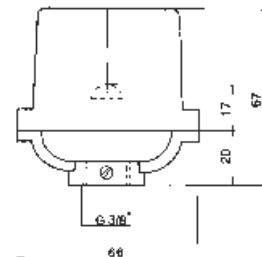
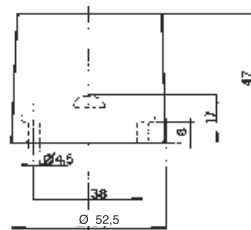
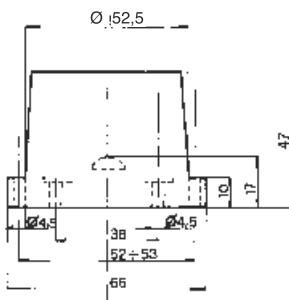
- Porcelain body
- Bulb screw base made of die-cast, nickel-plated brass
- Nickel plated brass central and lateral contact
- Central contact spring made of stainless steel
- Connector terminals made of nickel-plated brass, suitable for leads 0,5 ÷ 2,5 mm<sup>2</sup>
- Nominal voltage: 500 V
- Nominal current: 4 A
- Max rated pulse voltage 5 kV
- Max temperature of lampholder: 210°C
- Impulse withstand category: III
- Weight: 150 gr.



## ART. 0109/N

## ART. 0109/SN

## ART. 0109/P



Come art. 0109 ma con contatti speciali in cupronichel, indicato per atmosfere particolarmente corrosive.

*As art 0109, but supplied with special contacts made of copper-nickel, suitable for particullary corrosive atmosphere.*

Come art. 0109/SA ma con contatti speciali in cupronichel, indicato per atmosfere particolarmente corrosive.

*As art 0109/SA, but supplied with special contacts made of copper-nickel, suitable for particullary corrosive atmosphere.*

Portalamпада assembled con raccordo in alluminio pressofuso (ns. art. 0150). Filetto femmina da 3/8" G con vite di bloccaggio Tige.

Peso: 175 gr.

Art. 0109/P3

Come art. 0109/P ma con raccordo completo di vite per messa a terra idonea per fili 0,5 ÷ 2,5 mm<sup>2</sup>

*Lampholder assembled with die-cast aluminium jumper connection (our art. 0150). 3/8" G female thread with Tige locking screw.*

*Weight: 175 gr.*

*Art. 0109/P3*

*As art. 0109/P, but supplied with jumper connection complete with earthing screw for leads 0,5 ÷ 2,5 mm<sup>2</sup>*

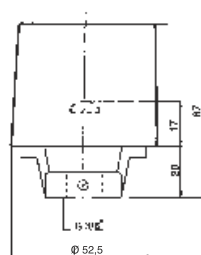
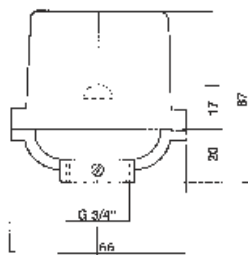
Attacco/Cap

# E27

Per lampade a scarica  
For discharge lamps

**ART. 0109/P1**

**ART. 0109/P2**



Portalamпада assembled with raccordo in alluminio pressofuso (ns. art. 0153). Filetto femmina da 3/4" G con vite di bloccaggio Tige. Peso: 177 gr.

*Lampholder assembled with die-cast aluminium jumper connection (our art. 0153). 3/4" G female thread da with Tige locking screw. Weight: 177 gr.*

Portalamпада senza alette assembled con raccordo in alluminio pressofuso (ns. art. 0151). Filetto femmina da 3/8" G con vite di bloccaggio Tige. Peso: 165 gr.

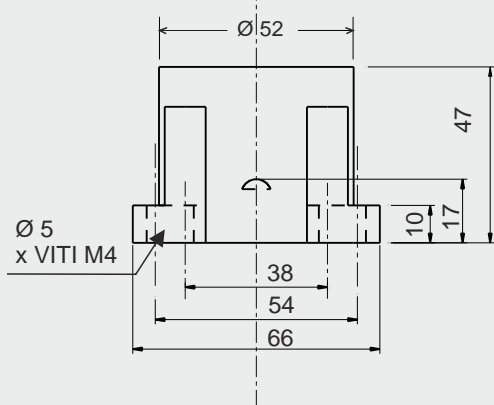
*Lampholder assembled with die-cast aluminium jumper connection (our art. 0151). 3/8" G female thread with Tige locking screw. Weight: 165 gr.*



Per lampade a scarica  
For discharge lamps

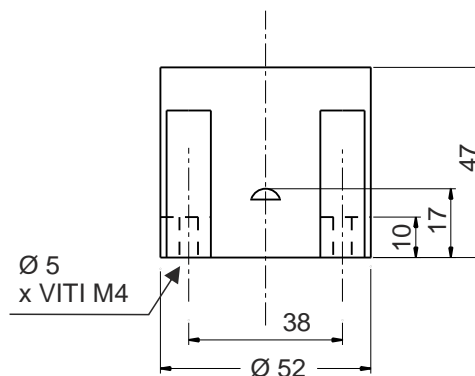
## ART. 0110

Con alette esterne ad interasse di fissaggio 38 ÷ 54 mm.  
With external vanes with centre distance from 38 ÷ 54 mm.



## ART. 0110 /SA

Senza alette esterne. Interasse di fissaggio 38 mm.  
Without external vanes fixing wheelbase 38 mm.



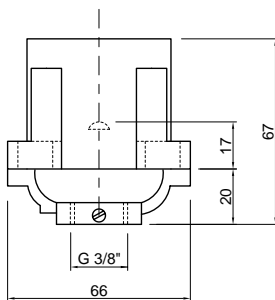
### Dati tecnici

- Corpo in porcellana
- Virola in lastra di ferro zincata
- Molla antisvitamento lampada
- Contatti centrale e laterale in ottone nichelato
- Molla del contatto centrale in acciaio inox
- Morsetti a vite idonei per fili 0,5 ÷ 2,5 mm<sup>2</sup>
- Tensione nominale: 500 V
- Corrente nominale: 4A
- Tensione d'impulso max: 5 kV
- Temperatura max del portalampada: 210°C
- Categoria di tenuta all'impulso: III
- Peso: 120 gr.

### Technical data

- Porcelain body
- Bulb screw base made of galvanized iron sheet
- with straight galvanized iron hanger
- Nickel plated brass central and lateral contact
- Central contact spring made of stainless steel
- Screw terminals suitable for leads 0,5 ÷ 2,5 mm<sup>2</sup>
- Nominal voltage: 500 V
- Nominal current: 4A
- Max rated pulse voltage 5 kV
- Max temperature of lampholder: 210°C
- Impulse withstand category: III
- Weight: 114 gr.

## ART. 0110/P



Portalampada assemblato con raccordo in alluminio pressofuso (ns. art. 0150). Filetto femmina da 3/8" G con vite di bloccaggio Tige. Peso: 145 gr.

Art. 0110/P3

Come art. 0110/P ma con raccordo completo di vite per messa a terra idonea per fili 0,5 ÷ 2,5 mm<sup>2</sup>

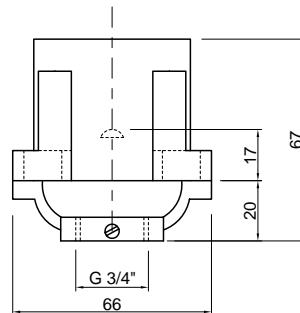
*Lampholder assembled with die-cast aluminium jumper connection (our art. 0150). 3/8" G female thread with Tige locking screw.*

*Weight: 145 gr.*

Art. 0110/P3

*As art. 0110/P, but supplied with jumper connection complete with earthing screw for leads 0,5 ÷ 2,5 mm<sup>2</sup>*

## ART. 0110/P1

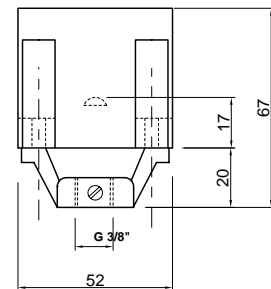


Portalampada assemblato con raccordo in alluminio pressofuso (ns. art. 0153). Filetto femmina da 3/4" G con vite di bloccaggio Tige. Peso: 147 gr.

*Lampholder assembled with die-cast aluminium jumper connection (our art. 0153). 3/4" G female thread with Tige locking screw.*

*Weight: 147 gr.*

## ART. 0110/P2



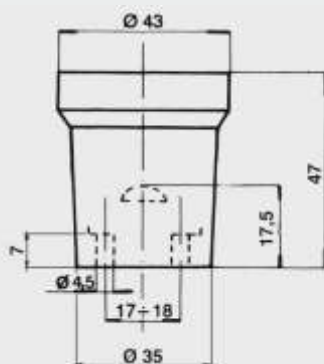
Portalampada senza alette assemblato con raccordo in alluminio pressofuso (ns. art. 0151). Filetto femmina da 3/8" G con vite di bloccaggio Tige. Peso: 129 gr.

*Lampholder assembled with die-cast aluminium jumper connection (our art. 0151). 3/8" G female thread with Tige locking screw.*

*Weight: 129 gr.*

Per lampade ad incandescenza e scarica  
For incandescent and discharge lamps

## ART. 0113



### Dati tecnici

- Corpo in porcellana
- Contatti in ottone ramato
- Morsetti a bussola in ottone idonei per fili 0,5 ÷ 2,5 mm<sup>2</sup>
- Tensione nom.: 250V
- Corrente nom.: 4A
- Temperatura max del portalamпада: 210° C
- Tensione d'impulso max: 5 kV
- Categoria di tenuta all'impulso: II
- Peso: 60 gr.

### Nota

Data la particolare resistenza termica del portalamпада in porcellana, esso è indicato anche per l'uso con lampade alogene a tensione di rete.

### Technical data

- Porcelain body
- Coppered brass contacts
- Brass connectors terminals suitable for leads 0,5 ÷ 2,5 mm<sup>2</sup>
- Nominal voltage: 250V
- Nominal current: 4A
- Nominal highest working temperature: 210°C
- Maximum rated pulse voltage: 5 kV
- Impulse withstand category: II
- Weight: 60 gr.

### Notes

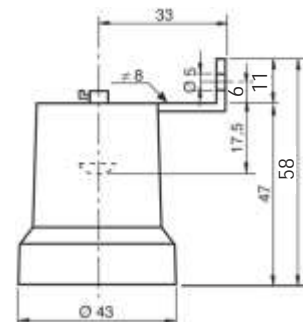
In consideration of its particularly high thermal resistance, this porcelain lampholder can be used also with mains voltage halogen lamps.

## ART. 0113.1

Su richiesta con molla antisvitamento lampada su tutte le versioni art. 0113.



## ART. 0113/B



Portalamпада assemblato con staffa a 90° in ferro zincato (ns. art. 050/16), completa di vite per messa a terra idonea per fili 0,5 ÷ 2,5 mm<sup>2</sup>.  
Peso: 65 gr.

Lampholder assembled with 90° galvanized iron camping plate (our art. 050/16), complete with earthing screw, suitable for leads 0,5 ÷ 2,5 mm<sup>2</sup>.  
Weight: 65 gr.

## ART. 0113.1

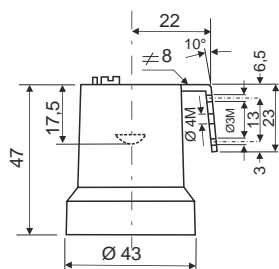
On request, assembled with safety catch on all versions of items 0113.

Attacco/Cap

# E27

Per lampade ad incandescenza e scarica  
For incandescent and discharge lamps

**ART. 0113/D**



Portalampada assemblato con staffa a 100° in ferro zincato, completa di vite per messa a terra idonea per fili 0,5 ÷ 2,5 mm<sup>2</sup>.  
Peso: 65 gr.

Art. 0113/D3

Stesso portalampada, senza vite di messa a terra.

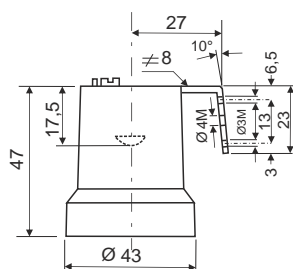
*Lampholder assembled with 100° galvanized iron camping plate, complete with earthing screw, suitable for leads 0,5 ÷ 2,5 mm<sup>2</sup>.*

*Weight: 65 gr.*

*Art. 0113/D3*

*Same lampholder, without earthing screw.*

**ART. 0113/D1**



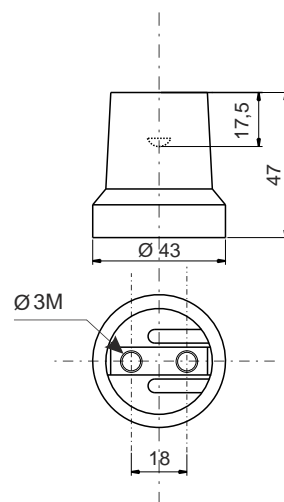
Portalampada assemblato con staffa a 100° in ferro zincato, completa di vite per messa a terra idonea per fili 0,5 ÷ 2,5 mm<sup>2</sup>.  
Peso: 65 gr.

Art. 0113/D1

*Lampholder assembled with 100° galvanized iron camping plate, complete with earthing screw, suitable for leads 0,5 ÷ 2,5 mm<sup>2</sup>.*

*Weight: 65 gr.*

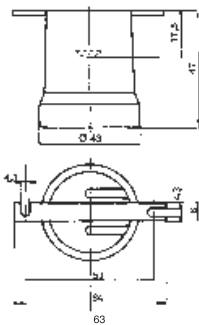
**ART. 0113/F**



Portalampada assemblato con bussole in ottone filettate M3 inserite nei fori di fissaggio.  
Peso 63 gr.

*Lampholder assembled with M3 brass bushings included in mounting holes.  
Weight: 63 gr*

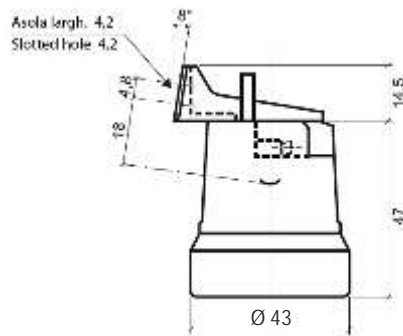
## ART. 0113/G



Portalampada assemblato con staffa diritta in ferro zincato (ns. art. 050/20).  
Peso: 67 gr.

*Lampholder assembled with straight galvanized iron clamping plate (our art. 050/20).  
Weight: 67 gr.*

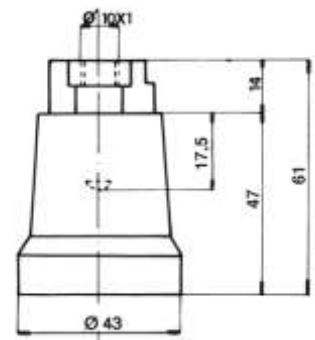
## ART. 0113/H



Portalampada assemblato con staffa 98° in termoplastico PET bianco (staffa ns. art. 0113/9).  
Peso: 63 gr.

*White PET thermoplastic lampholder assembled with 98° clamping plate (Our art 0113/9).  
Weight: 63 gr.*

## ART. 0113/P



Portalampada assemblato con raccordo in alluminio pressofuso (ns. art. 0152). Filetto femmina da 10x1 con vite di bloccaggio Tige. Vite per messa a terra per fili 0,5 ÷ 2,5 mm<sup>2</sup>.  
Peso: 68 gr.

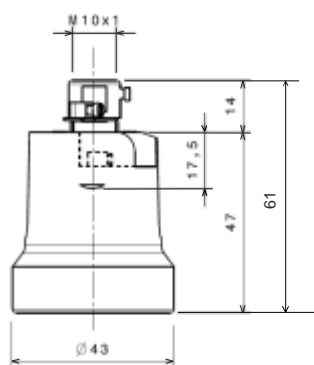
*Lampholder assembled with die-cast aluminium jumper connection (our art. 0152). 10x1 female thread with Tige locking screw for leads 0,5 ÷ 2,5 mm<sup>2</sup>.  
Weight: 68 gr.*

Attacco/Cap

# E27

Per lampade ad incandescenza e scarica  
For incandescent and discharge lamps

**ART. 0113/P1**



Portalampada assemblato con raccordo in metallo (ns. art. 0156/A). Filetto femmina da 10x1 con vite di bloccaggio Tige. Morsetto a bussola per messa a terra per fili 0,5-2,5 mmq. Peso : 68 gr

Art. 0113/P2

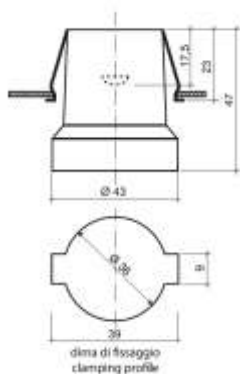
Stesso portalampada assemblato con raccordo senza morsetto per messa a terra (ns art. 0156).

*Lamp-holder assembled with die-cast metal junction (our art. 0156/A). 10x1 Female thread with Tige locking screw. Earthing connector terminal suitable for leads 0,5-2,5 mmq. Weight: 68 gr.*

Art. 0113/P2

*As previous article 0113/P1 but assembled with die-cast metal junction without earthing terminal. (our art. 0156)*

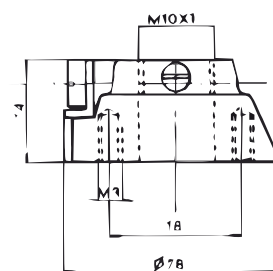
**ART. 0113/U**



Portalampada assemblato con molla per aggancio rapido ad U (ns articolo 050/14), per pareti di spessore 0,5 ÷ 2 mm2. Peso: 65 gr.

*Lampholder assembled with rapid hooking U-spring (our art. 050/14), for walls with thickness from 0,5 ÷ 2 mm2. Weight: 65 gr.*

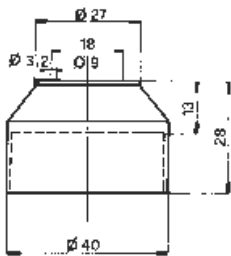
**ART. 0154**



Raccordo in alluminio pressofuso conico. Filetto femmina da 10x1 con vite di bloccaggio Tige. Vite per messa a terra per fili 0,5 ÷ 2,5 mm2. Peso: 10 gr.

*Conical connection made of die-cast aluminium. 10x1 female thread with Tige locking screw. Earthing screw suitable for leads from 0,5 to 2,5 mm2. Weight: 10 gr.*

## ART. 0204



Cappuccio in materiale termoplastico per doppio isolamento completo di piastrina per isolamento vite M3.

Art. 0204/A

Su richiesta con filetto femmina da 10x1.

Peso: 12 gr.

*Thermoplastic cap for double insulation, complete with plate for M3 insulation screw.*

Art. 0204/A

*Available with 10x1 female thread on request.*

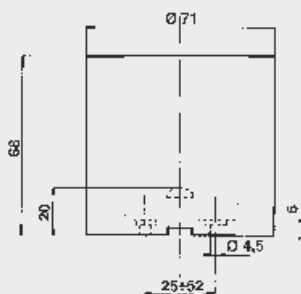
*Weight: 12 gr.*

# Attacco/Cap



Per lampade a scarica  
For discharge lamps

**ART. 0040**



## Dati tecnici

- Corpo in porcellana
- Virola in ottone pressofuso nichelato
- Contatto centrale in ottone nichelato
- Molla del contatto centrale in acciaio inox
- Morsetti a bussola in ottone nichelato idonei per fili  $1 \div 4 \text{ mm}^2$
- Potenza nom.: 1500W
- Tensione nom.: 600V
- Tensione d'impulso max: 5 kV
- Peso: 336 gr.

## Technical data

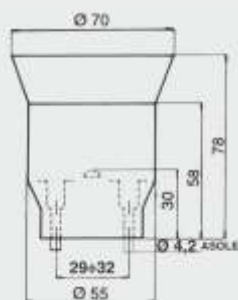
- Porcelain body
- Bulb screw base made of die-cast, nickel-plated brass
- Central and lateral contact made of nickel-plated brass
- Central contact spring made of stainless steel
- Nickel plated connectors terminals suitable for leads  $1 \div 4 \text{ mm}^2$
- Nominal values: 1500W / 600 V
- Max rated pulse voltage: 5 kV
- Weight: 336 gr.

# Attacco/Cap



Per lampade a incandescenza e scarica  
For incandescent and discharge lamps

## ART. 0076.1/SA



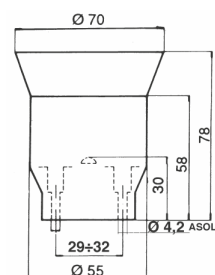
### Dati tecnici

- Corpo in porcellana
- Virola in ottone pressofuso nichelato
- Contatto centrale in bronzo fosforoso nichelato
- Morsetti a bussola in ottone nichelato idonei per fili 1 ÷ 4 mm<sup>2</sup>
- Potenza nominale: 1500W
- Tensione nominale: 600V
- Tensione d'impulso max: 4kV
- Peso: 221 gr.

### Technical data

- Porcelain body
- Bulb screw base made of die-cast, nickel-plated brass
- Central contact made of nickel-plated phosphor bronze
- Connector terminals made of nickel-plated brass, suitable for leads 1 ÷ 4 mm<sup>2</sup>
- Nominal values: 1500W / 600W
- Rated pulse voltage max: 4kV
- Weight: 221 gr.

## ART. 0076.1/SM

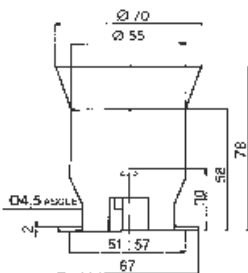


Come art. 0076.1/SA con molla antisvitamento lampada.  
Peso: 221 gr.

As art 0076.1/SA, with safety catch.  
Weight: 221 gr.



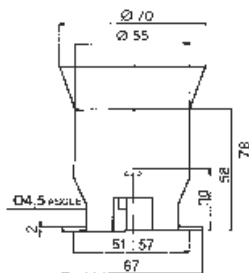
## ART. 0076.1



Come art. 0076.1/SA assemblato con staffa diritta in ferro zincato.  
Peso: 227 gr.

*As art 0076.1/SA, assembled with straight galvanized iron hanger.  
Weight: 227 gr.*

## ART. 0076.1/M

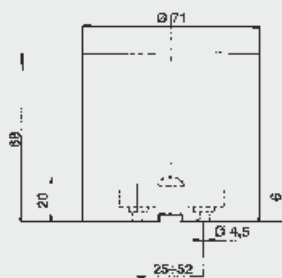


Come art. 0076.1/SA assemblato con staffa diritta in ferro zincato e con molla antisvitamento lampada.  
Peso: 227 gr.

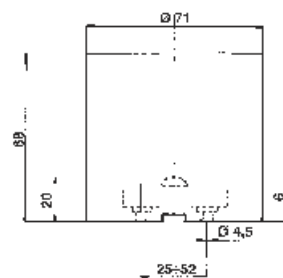
*As art 0076.1/SA, assembled with straight galvanized iron hanger and with safety catch.  
Weight: 227 gr.*

Per lampade a scarica  
For discharge lamps

**ART. 040**



**ART. 040/N**



#### Dati tecnici

- Corpo in porcellana
- Virola in ottone pressofuso nichelato
- Contatto centrale in ottone nichelato
- Molla del contatto centrale in acciaio inox
- Morsetti a bussola in ottone nichelato idonei per fili  $1 \div 4 \text{ mm}^2$
- Tensione d'impulso max: 5 kV
- Corrente nom.: 16A
- Tensione nom.: 500V
- Categoria di tenuta all'impulso: III
- Peso: 336 gr.

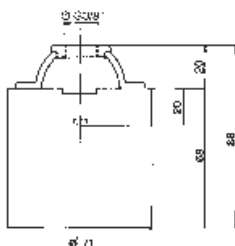
#### Technical data

- Porcelain body
- Bulb screw base made of die-cast, nickel-plated brass
- Central and lateral contact made of nickel-plated brass
- Central contact spring made of stainless steel
- Nickel plated connector terminals suitable for leads  $1 \div 4 \text{ mm}^2$
- Nominal values: 16A / 500 V
- Max rated pulse voltage: 5 kV
- Impulse withstand category: III
- Weight: 336 gr.

Come art 040 ma con contatto centrale in cupronichel, indicato per atmosfere particolarmente corrosive.

As art 040, but with special contacts made of copper-nickel, suitable for particularly corrosive atmosphere.

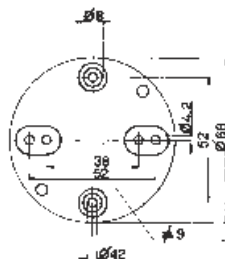
**ART. 040/P**



Portalamпада assembled with raccordo in alluminio pressofuso (ns. art. 0150). Filetto femmina da 3/8" G con vite di bloccaggio Tige.  
Peso: 356 gr.

*Lampholder assembled with die-cast aluminium jumper connection (our art. 0150). 3/8" G female thread with Tige blocking screw.  
Weight: 356 gr.*

**ART. 0200**



Piastrina in materiale termoplastico idonea per il doppio isolamento di portalamпада con interassi di fissaggio da 52 e 38 mm.  
Peso: 29 gr.

*Thermoplastic plate suitable for double insulation of lampholders with a clamping distance of 52 and 38 mm.  
Weight: 29 gr.*

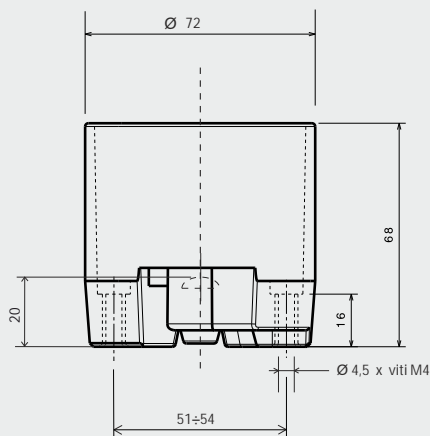
# Attacco/Cap

# E40



Per lampade a scarica  
For discharge lamps

## ART. 041



### Dati tecnici

- Corpo in porcellana
- Virola in lastra di ottone nichelato con molla antisvitamento lampada
- Contatto centrale e laterale in ottone nichelato
- Molla del contatto centrale in acciaio inox
- Morsetti serrafilo a vite idonei per fili 1 ÷ 4 mm<sup>2</sup>
- Tensione d'impulso max: 5 kV
- Corrente nom.: 16A
- Tensione nom.: 500V
- Categoria di tenuta all'impulso: III
- Peso: 280 gr.

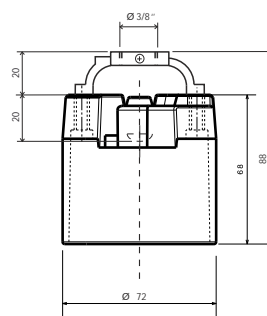
### Technical data

- Porcelain body
- Bulb screw base made of nickel plated brass with safety catch spring
- Central and lateral contact made of nickel-plated brass
- Central contact spring made of stainless steel
- Screw terminals suitable for leads 1 ÷ 4 mm<sup>2</sup>
- Nominal values: 16A / 500 V
- Max rated pulse voltage: 5 kV
- Impulse withstand category: III
- Weight: 280 gr.

In corso di approvazione presso IMQ

To be approved by IMQ

## ART. 041/P



Portalampana assemblato con raccordo in alluminio pressofuso (ns. art. 0150). Filetto femmina da 3/8" G con vite di bloccaggio Tige. Peso: 298 gr.

Lampholder assembled with die-cast aluminium jumper connection (our art.0150). 3/8" G female thread with Tige blocking screw. Weight: 298 gr.

Scarica  
Discharge

## Attacco/Cap

# E40

Per lampade a incandescenza e scarica  
For incandescent and discharge lamp

### ART. 076



#### Nota

L'articolo base **076** viene realizzato in 2 versioni costruttive prevalenti:

#### Serie **076.1**

con virola in ottone pressofuso e nichelato.

#### Serie **076.2**

con virola in lastra di ottone nichelato

#### Dati tecnici

- Corpo in porcellana
- Contatto centrale in bronzo fosforoso nichelato
- Morsetti a bussola in ottone nichelato per fili 1 ÷ 4 mm<sup>2</sup>
- Corrente nom.: 16A
- Tensione nom.: 500V
- Tensione d'impulso max: 5kV
- Categoria di tenuta all'impulso: III

#### Notes

Art. **076** is manufactured in two main versions:

#### Serie **076.1**

with bulb screw base made of die-cast, nickel-plated brass

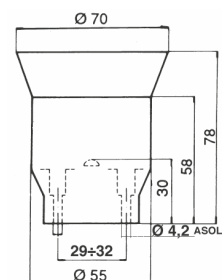
#### Serie **076.2**

with bulb screw base made of nickel-plated brass plate

#### Technical data

- Porcelain body
- Nickel-plated phosphor bronze central contact
- Connector terminals made of nickel-plated brass, suitable for leads from 1 to 4 mm<sup>2</sup>
- Nominal values: 16A/500V
- Maximum rated pulse voltage: 5 kV
- Impulse withstand category: III

### ART. 076.1/SA



Versione base con virola in ottone presso fuso nichelato. Garantisce un ottimo smaltimento della temperatura dello zoccolo lampada. Peso: 221 gr. Art. 076.1/SM Su richiesta, con molla antisvitamento lampada.

Base version with bulb screw base made of die-cast nickel plated brass.

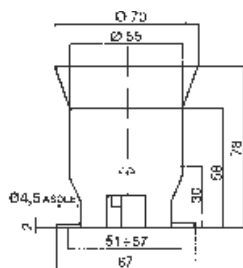
It guarantees an optimum temperature dissipation

Weight: 221 gr.

Art. 076.1/SM

On request, assembled with safety catch.

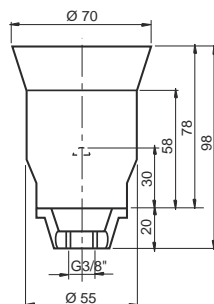
## ART. 076.1



Come art. 076.1/SA assemblato con staffa diritta in ferro zincato.  
Peso: 227 gr.  
Art. 076.1/M  
Su richiesta, con molla antisvitamento lampada.

*As art 076.1/SA, assembled with straight galvanized iron hanger.  
Weight: 227 gr.  
Art. 076.1/M  
On request, assembled with safety catch.*

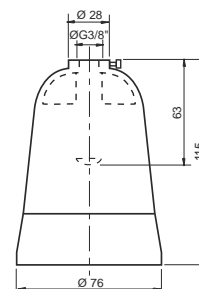
## ART. 076.1/P



Come art. 076.1/SA assemblato con raccordo in alluminio pressofuso (ns. art. 0151/A). Filetto femmina da 3/8" G con vite di bloccaggio Tige.  
Peso: 236 gr.

*As art 076.1/SA, assembled with die-cast aluminium jumper connection (our art. 0151/A). 3/8" G female thread with Tige locking screw.  
Weight: 236 gr.*

## ART. 076/22



Involucro di protezione in alluminio pressofuso per portalampana ns. art. 076.1/SA. Filetto femmina da 3/8" G con vite di bloccaggio Tige.  
Peso: 190 gr.

*Die-cast housing made of aluminium, our lampholder art. 076.1/SA. 3/8" G female thread with Tige blocking screw.  
Weight: 190 gr.*

Attacco/Cap

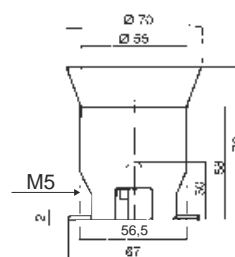
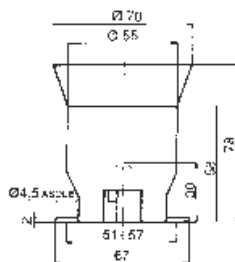
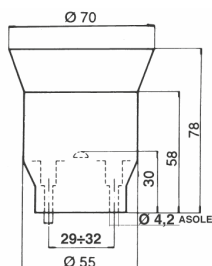
# E40

Per lampade a incandescenza e scarica  
*For incandescent and discharge lamps*

**ART. 076.2/SM**

**ART. 076.2/M**

**ART. 076.2/BM**



Come art. 076.1/SM assemblato con virola in lastra di ottone nichelata e molla antisvitamento lampada.  
Peso: 240 gr.

*As art. 076.1/SM, assembled with a bulb screw base made of nickel-plated brass and with safety catch.*  
Weight: 240 gr.

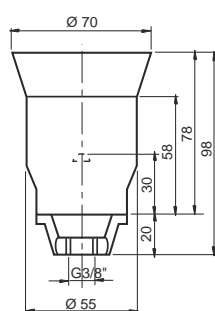
Come art. 076.1/M assemblato con virola in lastra di ottone nichelata, molla antisvitamento lampada e staffa diritta in ferro zincato.  
Peso: 245 gr.

*As art. 076.1/M assembled with bulb screw base made of nickel-plated brass plate, safety catch and straight galvanized iron hanger.*  
Weight: 245 gr.

Portalamпада assemblato con virola in lastra in ottone nichelata, molla antisvitamento lampada e staffa diritta in ferro zincato con fori passanti da M5.  
Peso: 245 gr.

*Lampholder assembled with bulb screw base made of nickel-plated brass plate, safety catch and straight galvanized iron hanger with M5 passing hole*  
Weight: 245 gr.

## ART. 076.2/PM



Come art. 076.2/SM assemblato con raccordo in alluminio pressofuso (ns. art. 0151/A). Filetto femmina da 3/8" G con vite di bloccaggio Tige.  
Peso: 255 gr.

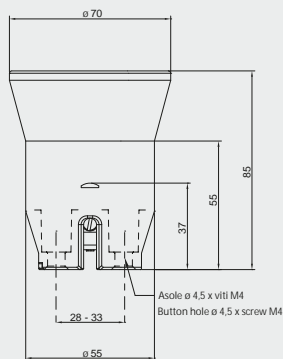
*As art 076.2/SM, assembled with die-cast aluminium jumper connection (our art. 0151/A). 3/8" G female thread with Tige locking screw.  
Weight: 255 gr.*

## Attacco/Cap

# E40

Per lampade a incandescenza e scarica  
For incandescent and discharge lamps

### ART. 077/M



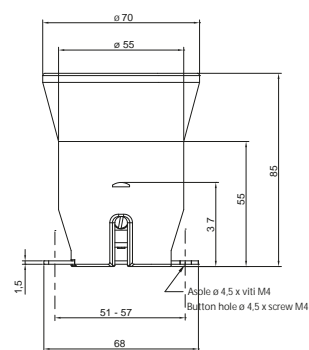
#### Dati tecnici

- Corpo in porcellana
- Virola in lastra di ottone nichelata
- Contatto in bronzo fosforoso nichelato
- Molla antisvitamento lampada in acciaio inox
- Morsetti serrafilo a vite e dado idonei per fili 1 ÷ 4 mm<sup>2</sup>
- Corrente nominale: 16A
- Tensione nominale: 500 V
- Tensione d'impulso max: 5kV
- Categoria di tenuta all'impulso: III
- Peso: 235 gr.

#### Technical data

- Porcelain body
- Bulb screw base made of nickel-plated brass plate
- Nickel-plated phosphor bronze central contact
- Safety catch made of stainless steel
- Terminal with square nut and screw, suitable for leads from 1 to 4 mm<sup>2</sup>
- Nominal values: 16A/500V
- Maximum rated pulse voltage: 5kV
- Impulse withstand category: III
- Weight: 235gr

### ART. 077/AM



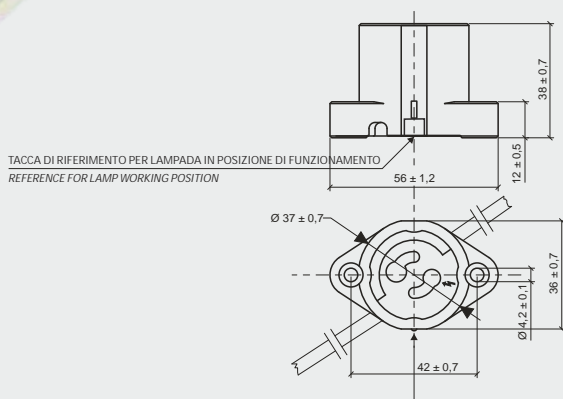
Come art. 077/M assemblato con staffa diritta in ferro zincato e con molla antisvitamento lampada.  
Peso: 242 gr.

As art. 077/M, assembled with straight galvanized iron plate and with safety catch.  
Weight: 242gr.

Per lampade a scarica di gas \_ specifico per COSMOPOLIS® PHILIPS®  
 For discharge lamps \_ suitable for COSMOPOLIS® PHILIPS®

## ART. 014/XX

/XX Lunghezza dei cavi in cm da stabilire in fase di ordine  
 /XX Length of the leads in centimetres to be defined to be agreed upon with the customer



### Dati tecnici

- Corpo in steatite
- Contatti in nichel
- Molle premicontatti in acciaio inox
- Viti di fissaggio M4
- Cavo di collegamento standard: conduttore in rame nichelato, isolamento in gomma silconica rinforzata (T. max 180°C), lungh. : cm. 30, sez. 0,75 mm<sup>2</sup>.
- Altri tipi di cavo su richiesta
- Tensione nominale: 250V
- Tensione max d'impulso: 5 kV
- Corrente nominale: 4 A
- Temperatura max del portalamпада: 300°C
- Categoria di tenuta all'impulso: III
- Peso: 75 gr.

### Nota

Il portalamпада è idoneo per l'impiego in apparecchi di Classe II se equipaggiato con cavi in doppio isolamento. In questo caso è necessario salvaguardare le distanze superficiali e le distanze in aria minime previste EN60598-1, tra la parte metallica del collo lampada ed eventuali parti metalliche accessibili dall'apparecchio.

### Technical data

- Steatite body
- Nickel contacts
- Contact pressing spring made of stainless steel
- Clamping screw M4
- Standard connection cable: silicone rubber insulation (max T. 180°C). Length: 30 cm, section 0,75 mm<sup>2</sup>.
- Other leads available on request.
- Nominal voltage: 250V
- Maximum rated pulse voltage: 5 kV
- Current voltage: 4A
- Max nominal working temperature: 300°C
- Impulse withstand category: III
- Weight: 75 gr.

### Notes

Lampholder suitable for Class II luminaires if assembled with double insulation leads. In this case it is necessary to observe the minimum surface and space distance provided for by the EN60598-1-Standard, between the metal part of the lamp neck and any other metal parts accessible from the appliance.

Attacco/Cap

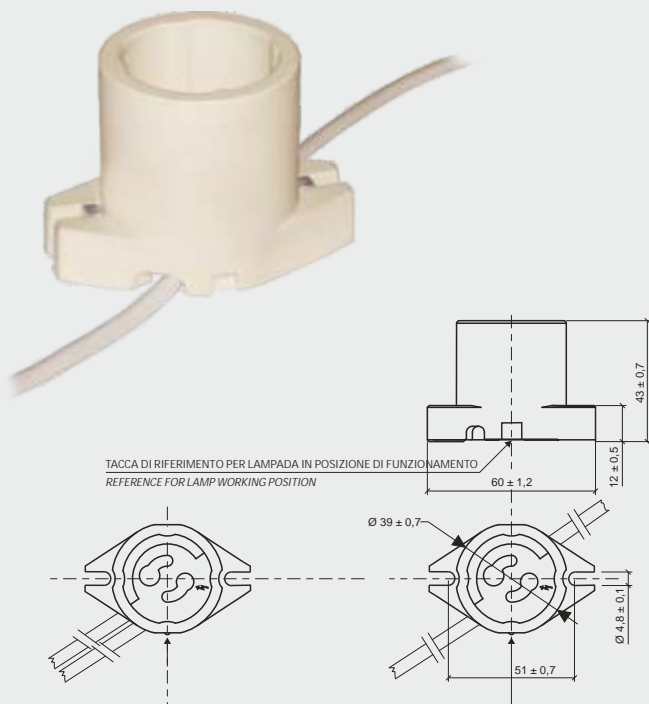
# PGZ12

Per lampade a scarica di gas \_ specifico per COSMOPOLIS® PHILIPS®  
For discharge lamps \_ suitable for COSMOPOLIS® PHILIPS®

## ART. 015 /XX

/XX Lunghezza dei cavi in cm da stabilire in fase di ordine

/XX Length of the leads in centimetres to be defined to be agreed upon with the customer



### Dati tecnici

- Corpo in steatite
- Contatti in nichel
- Molle premicontatti in acciaio inox
- Viti di fissaggio M4
- Cavo di collegamento standard: conduttore in rame nichelato, isolamento in gomma silconica rinforzata (T. max 180°C), lungh. : cm. 30, sez. 0,75 mm<sup>2</sup>.  
Altri tipi di cavo su richiesta
- Tensione nominale: 250V
- Tensione max d'impulso: 5 kV
- Corrente nominale: 4 A
- Temperatura max del portalamпада: 300°C
- Categoria di tenuta all'impulso: III
- Peso: 100 gr.

### Nota

Il portalamпада è idoneo per l'impiego in apparecchi di Classe II se equipaggiato con cavi in doppio isolamento. In questo caso è necessario salvaguardare le distanze superficiali e le distanze in aria minime previste EN60598-1, tra la parte metallica del collo lampada ed eventuali parti metalliche accessibili dall'apparecchio.

### Technical data

- Steatite body
- Nickel contacts
- Contact pressing spring made of stainless steel
- Clamping screw M4
- Standard connection cable: silicone rubber insulation (max T. 180°C). Length: 30 cm, section 0,75 mm<sup>2</sup>.  
Other leads available on request.
- Nominal voltage: 250V
- Maximum rated pulse voltage: 5 kV
- Current voltage: 4A
- Max nominal working temperature: 300°C
- Impulse withstand category: III
- Weight: 100 gr.

### Notes

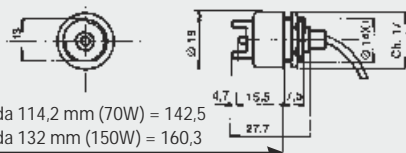
Lampholder suitable for Class II luminaires if assembled with double insulation leads. In this case it is necessary to observe the minimum surface and space distance provided for by the EN60598-1-Standard, between the metal part of the lamp neck and any other metal parts accessible from the appliance.

Per lampade a scarica di gas  
For gas discharge lamps

## ART. 019.2/XX

/XX Lunghezza dei cavi in cm da stabilire in fase di ordine  
/XX Length of the leads in centimetres to be defined to be agreed upon with the customer

## ART. 019.20/XX



### Distanza di montaggio

Deve essere rispettata scrupolosamente la distanza indicata. I singoli portalampada devono essere supportati rigidamente per non compromettere la spinta esercitata dalle molle sui contatti.

### Dati tecnici

- Corpo portalampade in ottone nichelato
- Boccola portacontatto in steatite
- Molla in acciaio inox
- Dado di fissaggio e rondella a corredo
- Cavo di collegamento standard: conduttore in rame nichelato, isolamento in gomma silconica rinforzata (T max 180°C). Tensione d'impulso max 5 kV, lung. cm. 25, sez. 0,75 mm<sup>2</sup>. Altri tipi di cavo su richiesta
- Tensione nominale: 500 V
- Corrente nominale: 4A
- Temperatura max del portalampada: 300°C
- Tensione d'impulso max: 5kV
- Categoria di tenuta all'impulso: III
- Peso: 40 gr./coppia

### Assembling distance

The distance indicated must be strictly observed. Each individual lampholder must be firmly supported in order to guarantee that the springs exert the required pressure on the contacts.

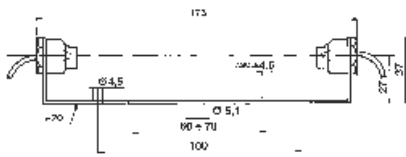
### Technical data

- Nickel-plated brass body
- Contact holder brushing made of steatite
- Stainless steel spring
- Clamping nut and washer on request
- Standard connection lead: nickel-plated copper conductor, reinforced silicone rubber insulation (max T 180°C); impulse voltage with a maximum peak value of 5 kV; Length 25 cm, section 0,75 mm<sup>2</sup>. Other types of leads are available on request
- Nominal voltage: 500 V
- Nominal current: 4A
- Max nominal working temperature: 300°C
- Max rated pulse voltage: 5 kV
- Impulse withstand category: III
- Weight: 40 gr./pair

Portalamпада completo di staffa distanziale in ferro zincato (ns. art. 0184) per lampade ioduri metallici da 70W lunghezza nominale 114,2 mm. Peso: 85 gr.

Lampholder complete with galvanized iron hanger (our art. 0184) for 70W metallic iodide lamps with nominal length 114,2 mm Weight: 85 gr.

## ART. 019.2E/XX



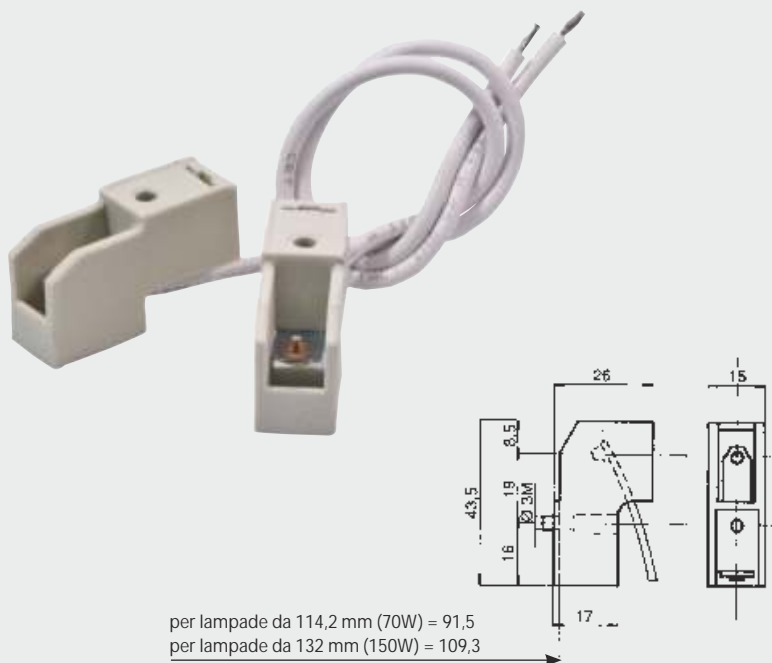
Portalamпада completo di staffa  
distanziale in ferro zincato (ns. art. 0185)  
per lampade ioduri metallici da 150W  
lunghezza nominale 132 mm.  
Peso: 90 gr.

*Lampholder complete with galvanized  
iron hanger (our art. 0185) for 150W  
metallic iodide lamps with nominal length  
132 mm  
Weight: 90 gr.*

Per lampade a scarica di gas  
For gaseous discharge lamps

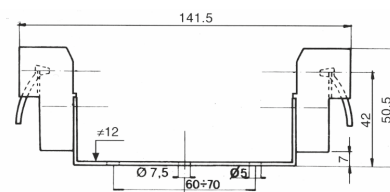
## ART. 056.2/XX

/XX lunghezza dei cavi in cm da stabilire in fase di ordine  
/XX Length of the leads in centimetres to be defined to be agreed upon with the customer



per lampade da 114,2 mm (70W) = 91,5  
per lampade da 132 mm (150W) = 109,3

## ART. 056.2B/XX



Scarica  
Discharge

### Distanza di montaggio

Deve essere rispettata scrupolosamente la distanza indicata. I singoli portalampada devono essere supportati rigidamente per non compromettere la spinta esercitata dalle molle sui contatti.

### Dati tecnici

- Corpo in materiale ceramico
- Molla di pressione in acciaio temperato
- Vite di fissaggio M3 (su richiesta è fornibile con vite M4)
- Cavo di collegamento standard: conduttore in rame nichelato, isolamento in gomma silconica rinforzata (T max 180°C), tensione d'impulso max 5 kV, lung. cm. 25, sez. 0,75 mm<sup>2</sup>.
- Altri tipi di cavo su richiesta
- Tensione nominale: 500 V
- Corrente nominale: 4A
- Temperatura max del portalampada: 300°C
- Tensione d'impulso max: 5kV
- Categoria di tenuta all'impulso: III
- Peso: 56 gr./coppia

### Assembling distance

The distance indicated must be strictly observed. Each individual lampholder must be firmly supported in order to guarantee that the springs exert the required pressure on the contacts.

### Technical data

- Body made of ceramics
- Hardened steel pressure spring
- M3 clamping screw (M4 screw available on request)
- Standard connection cable: nickel-plated copper conductor, reinforced silicone rubber insulation (max T 180°C); impulse voltage with a maximum peak value of 5 kV; Length 25 cm, section 0,75 mm<sup>2</sup>.
- Other types of leads are available on request
- Nominal voltage: 500 V
- Nominal current: 4A
- Max nominal working temperature: 300°C
- Max rated pulse voltage: 5 kV
- Impulse withstand category: III
- Weight: 56 gr./pair

Portalamпада completo di staffa distanziale in ferro zincato (ns. art. 0164), per lampade ioduri metallici da 70W lunghezza nominale 114,2 mm. Peso: 70 gr.

Lampholder complete with galvanized iron hanger (our art. 0164) for 70W metallic iodide lamps with nominal length 114,2 mm Weight: 70 gr.

Attacco/Cap

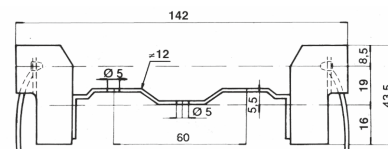
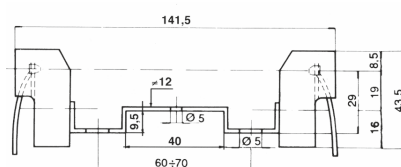
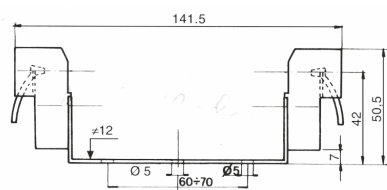
# AK75

Per lampade a scarica di gas  
For gaseous discharge lamps

**ART. 056.2I/XX**

**ART. 056.2C/XX**

**ART. 056.2D/XX**



Portalamпада completo di staffa  
distanziale in ferro zincato (ns. art.  
0164/A), per lampade ioduri metallici da  
70W lunghezza nominale 114,2 mm.  
Peso: 70 gr.

*Lampholder complete with galvanized  
iron hanger (our art. 0164/A) for 70W  
metallic iodide lamps with nominal  
length 114,2 mm  
Weight: 70 gr.*

Portalamпада completo di staffa  
distanziale in ferro zincato (ns. art. 0166),  
per lampade ioduri metallici da 70W  
lunghezza nominale 114,2 mm.  
Peso: 70 gr.

*Lampholder complete with galvanized  
iron hanger (our art. 0166) for 70W  
metallic iodide lamps with nominal  
length 114,2 mm  
Weight: 70 gr.*

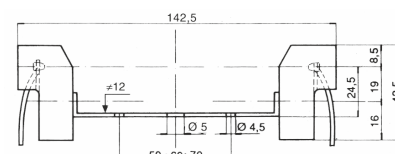
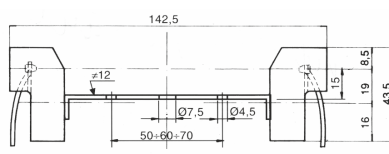
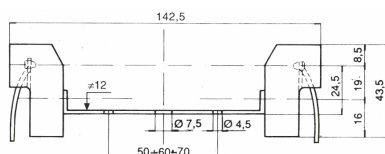
Portalamпада completo di staffa  
distanziale in ferro zincato (ns. art. 0169),  
per lampade ioduri metallici da 70W  
lunghezza nominale 114,2 mm.  
Peso: 70 gr.

*Lampholder complete with galvanized  
iron hanger (our art. 0169) for 70W  
metallic iodide lamps with nominal  
length 114,2 mm  
Weight: 70 gr.*

## ART. 056.2E/XX

## ART. 056.2EA/XX

## ART. 056.2L/XX



Portalamпада completo di staffa distanziale in ferro zincato (ns. art. 0161), per lampade ioduri metallici da 70W lunghezza nominale 114,2 mm. Peso: 65 gr.

*Lampholder complete with galvanized iron hanger (our art. 0161) for 70W metallic iodide lamps with nominal length 114,2 mm  
Weight: 65 gr.*

Portalamпада completo di staffa distanziale rovesciata in ferro zincato (ns. art. 0161), per lampade ioduri metallici da 70W lunghezza nominale 114,2 mm. Peso: 65 gr.

*Lampholder complete with reverse galvanized iron hanger (our art. 0161) for 70W metallic iodide lamps with nominal length 114,2 mm  
Weight: 65 gr.*

Portalamпада completo di staffa distanziale in ferro zincato (ns. art. 0161/A), per lampade ioduri metallici da 70W lunghezza nominale 114,2 mm. Peso: 65 gr.

*Lampholder complete with galvanized iron hanger (our art. 0161/A) for 70W metallic iodide lamps with nominal length 114,2 mm  
Weight: 65 gr.*

Attacco/Cap

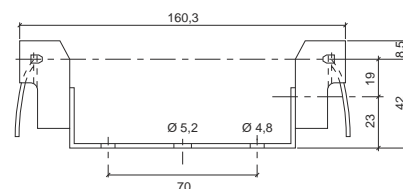
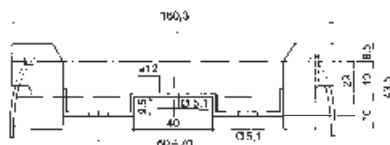
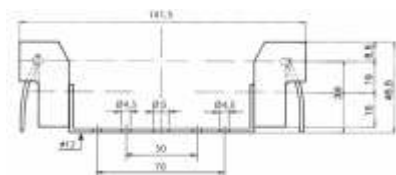
# AK75

Per lampade a scarica di gas  
For gaseous discharge lamps

**ART. 056.24/XX**

**ART. 056.26/XX**

**ART. 056.27/XX**



Portalampada completo di staffa  
distanziale in ferro zincato (ns. art.  
0165), per lampade ioduri metallici da  
70W lunghezza nominale 114,2 mm.  
Peso: 68 gr.

*Lampholder complete with galvanized  
iron hanger (our art. 0165) for 70W  
metallic iodide lamps with nominal  
length 114,2 mm  
Weight: 68 gr.*

Portalampada completo di staffa  
distanziale in ferro zincato (ns. art.  
0167), per lampade ioduri metallici da  
150W lunghezza nominale 132 mm.  
Peso: 78 gr.

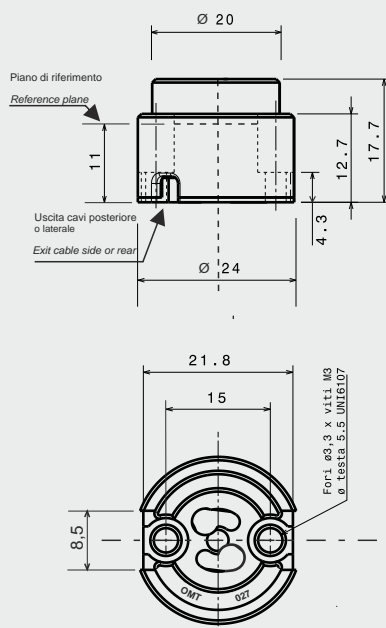
*Lampholder complete with galvanized  
iron hanger (our art. 0167) for 150W  
metallic iodide lamps with nominal  
length 132 mm  
Weight: 78 gr.*

Portalampada completo di staffa  
distanziale in ferro zincato (ns. art.  
0168), per lampade ioduri metallici da  
150W lunghezza nominale 132 mm.

*Lampholder complete with galvanized  
iron hanger (our art. 0168) for 150W  
metallic iodide lamps with nominal  
length 132 mm.*

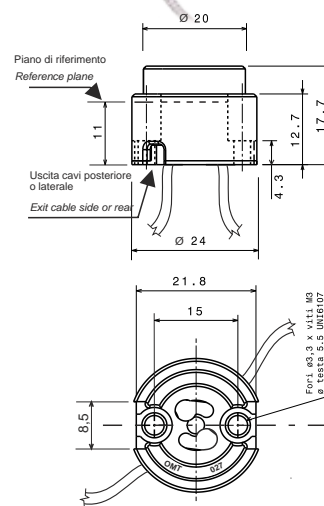
Per lampade a scarica di gas  
For gaseous discharge lamps

## ART. 027



## ART. 027/XX

/XX lunghezza dei cavi in cm da stabilire in fase di ordine  
/xx: is the cable length in cm to be defined before the order



### Dati tecnici

- Corpo in steatite
- Coperchio in LCP
- Contatti in acciaio inox nichelato
- Molle premicontatti in acciaio inox
- Morsetti ad innesto rapido per fili flessibili sezione 0,75÷1 mm<sup>2</sup>, Ø ext. max 4 mm, necessità di puntalino terminale di diametro max 2mm.
- Fissaggio corpo con viti M3
- Tensione nominale: 250 V
- Tensione max d'impulso: 5KV
- Corrente nominale: 2A
- Temp Max del portalamпада: 250°C
- Categoria di tenuta all'impulso: II
- Peso: 10 gr.

### Nota

Il portalamпада è idoneo per l'impiego in apparecchi di Classe II, se equipaggiato con cavi in doppio isolamento.

### Technical data

- Steatite body
- LCP cover
- Contacts made of nickel-plated stainless steel
- Contact pressing springs made of stainless steel
- Quick connection clamps for flexible wires: Section 0,75÷1 mm<sup>2</sup>, Ø ext. max 4 mm with lead assembly max diameter 2mm.
- Clamping screws M3
- Nominal voltage: 250 V
- Max rated pulse voltage: 5KV
- Nominal current: 2A
- Max working temperature: 250°C
- Impulse withstand category: II
- Weight: 10 gr.

### Notes

If equipped with cables with double isolation, this lampholder is suitable for Class II devices.

Come articolo 027 ma fornito con cavi già connessi.

Cavo di collegamento standard: conduttore in rame nichelato, isolamento in gomma silconica rinforzata (T max 180°C), lunghezza 25 cm, sezione 0,75 mm<sup>2</sup>.

Altri tipi di cavo su richiesta.  
Peso: 20 gr.

As art. 027, but supplied with cables already connected.

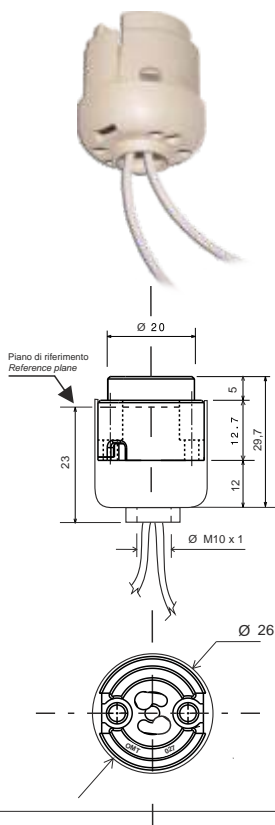
Standard connection cable: Nickel-plated copper conductor, reinforced silicone rubber insulation (max T180°C), length 25 cm, section 0,75mm<sup>2</sup>. Other types of leads are available on request. Weight: 20 gr.

Attacco/Cap

# GU6,5

Per lampade a scarica di gas  
*For gaseous discharge lamps*

**ART. 027A/XX**



#### Dati tecnici

- Portalamпада assemblato con raccordo in LCP (ns art. 034/06)
- Filetto femmina M10x1
- Peso: 24 gr

#### Technical data

- Assembled lampholder with LCP connection (our article 034/06)
- M 10x1 female thread
- Weight : 24 gr

# Attacco/Cap

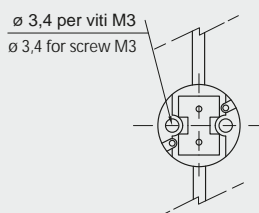
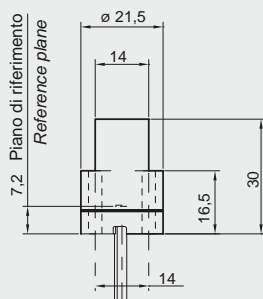
# GE,5



Per lampade a scarica di gas  
*For gaseous discharge lamps*

## ART. 028/XX

/XX lunghezza dei cavi in cm da stabilire in fase di ordine  
*/xx: is the cable length in cm to be defined before the order*



### Dati tecnici

- Corpo e coperchio in steatite
- Contatti in Cu Ni Zn
- Molle premicontatti in acciaio inox
- Fissaggio corpo con viti M3
- Cavo di collegamento standard: conduttore in rame nichelato, isolamento in gomma siliconica rinforzata (T max 180°C), lunghezza 25 cm, sezione 0,75 mm<sup>2</sup>.

### Altri tipi di cavo su richiesta.

- Tensione nominale: 750V
- Tensione max d'impulso: 5KV
- Corrente nominale: 2A
- Temp Max del portalamпада: 250°C
- Categoria di tenuta all'impulso: II
- Peso: 25 gr.

### Nota

Il portalamпада è idoneo per l'impiego in apparecchi di Classe II, se equipaggiato con cavi in doppio isolamento.

### Technical data

- Steatite body and cover
- Contacts made of Cu Ni Zn
- Contact pressing springs made of stainless steel
- Clamping screw M3
- Standard connection lead: nickel-plated copper conductor, reinforced silicone rubber insulation (max T 180°C), length 25 cm, section 0,75 mm<sup>2</sup>.

### Other types of leads are available on request.

- Nominal voltage: 750V
- Max rated pulse voltage: 5KV
- Nominal current: 2A
- Max working temperature: 250°C
- Impulse withstand category: II
- Weight: 25 gr.

### Notes

If equipped with cables with double isolation, this lampholder is suitable for Class II devices.



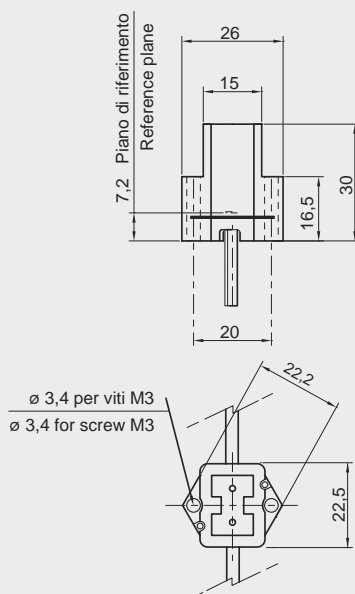
# Attacco/Cap

# GE,5

Per lampade a scarica di gas  
*For gaseous discharge lamps*

## ART. 029/XX

/XX lunghezza dei cavi in cm da stabilire in fase di ordine  
*/xx: is the cable length in cm to be defined before the order*



### Dati tecnici

- Corpo e coperchio in steatite
- Contatti in Cu Ni Zn
- Molle premicontatti in acciaio inox
- Fissaggio corpo con viti M3
- Cavo di collegamento standard: conduttore in rame nichelato, isolamento in gomma siliconica rinforzata (T max 180°C), lunghezza 25 cm, sezione 0,75 mm<sup>2</sup>.

### Altri tipi di cavo su richiesta.

- Tensione nominale: 750V
- Tensione max d'impulso: 5KV
- Corrente nominale: 2A
- Temp Max del portalamпада: 250°C
- Categoria di tenuta all'impulso: II
- Peso: 30 gr.

### Nota

Il portalamпада è idoneo per l'impiego in apparecchi di Classe II, se equipaggiato con cavi in doppio isolamento.

### Technical data

- Steatite body and cover
- Contacts made of Cu Ni Zn
- Contact pressing springs made of stainless steel
- Clamping screw M3
- Standard connection cable: nickel-plated copper conductor, reinforced silicone rubber insulation (max T 180°C), length 25 cm, section 0,75 mm<sup>2</sup>.

### Other types of leads are available on request.

- Nominal voltage: 750V
- Max rated pulse voltage: 5KV
- Nominal current: 2A
- Max working temperature: 250°C
- Impulse withstand category: II
- Weight: 30gr

### Notes

If equipped with cables with double isolation, this lampholder is suitable for Class II devices.

# Attacco/Cap

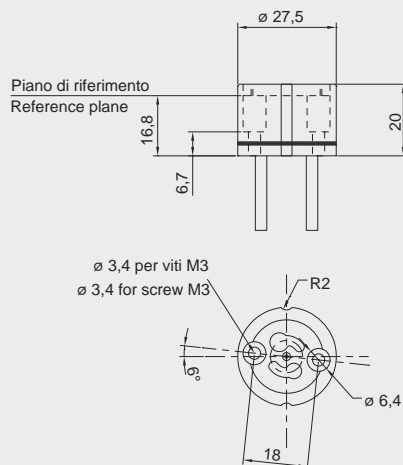
# GHA,5



Per lampade a scarica di gas  
*For gaseous discharge lamps*

## ART. 060/XX

/XX lunghezza dei cavi in cm da stabilire in fase di ordine  
*/xx: is the cable length in cm to be defined before the order*



### Dati tecnici

- Corpo in steatite
- Coperchio in LCP
- Contatti in Cu Ni Zn
- Molle premicontatti in acciaio inox
- Fissaggio corpo con viti M3
- Cavo di collegamento standard: conduttore in rame nichelato, isolamento in gomma siliconica rinforzata (T max 180°C), lunghezza 25 cm, sezione 0,75 mm<sup>2</sup>.

### Altri tipi di cavo su richiesta.

- Tensione nominale: 750V
- Tensione max d'impulso: 5KV
- Corrente nominale: 2A
- Temp Max del portalamпада: 250°C
- Categoria di tenuta all'impulso: II
- Peso: 24 gr.

### Nota

Il portalamпада è idoneo per l'impiego in apparecchi di Classe II, se equipaggiato con cavi in doppio isolamento.

### Technical data

- Steatite body
- LCP cover
- Contacts made of Cu Ni Zn
- Contact pressing springs made of stainless steel
- Clamping screw M3
- Standard connection cable: nickel-plated copper conductor, reinforced silicone rubber insulation (max T 180°C), length 25 cm, section 0,75 mm<sup>2</sup>.

### Other types of leads are available on request.

- Nominal voltage: 750V
- Max rated pulse voltage: 5KV
- Nominal current: 2A
- Max working temperature: 250°C
- Impulse withstand category: II
- Weight: 24gr.

### Notes

If equipped with cables with double insulation, this lampholder is suitable for Class II devices.



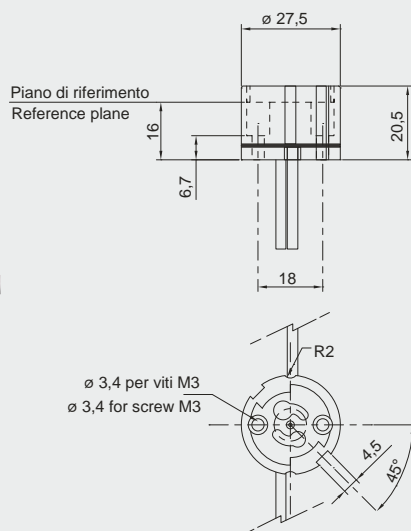
# Attacco/Cap

# GH10

Per lampade a scarica di gas  
*For gaseous discharge lamps*

## BRT. 061/XX

/XX lunghezza dei cavi in cm da stabilire in fase di ordine  
*/xx: is the cable length in cm to be defined before the order*



### Dati tecnici

- Corpo in steatite
- Coperchio in LCP
- Contatti in Cu Ni Zn
- Molle premicontatti in acciaio inox
- Fissaggio corpo con viti M3
- Cavo di collegamento standard: conduttore in rame nichelato, isolamento in gomma siliconica rinforzata (T max 180°C), lunghezza 25 cm, sezione 0,75 mm<sup>2</sup>.

### Altri tipi di cavo su richiesta.

- Tensione nominale: 750V
- Tensione max d'impulso: 5KV
- Corrente nominale: 2A
- Temp Max del portalamпада: 250°C
- Categoria di tenuta all'impulso: II
- Peso: 22 gr.

### Nota

Il portalamпада è idoneo per l'impiego in apparecchi di Classe II, se equipaggiato con cavi in doppio isolamento.

### Technical data

- Steatite body
- LCP cover
- Contacts made of Cu Ni Zn
- Contact pressing springs made of stainless steel
- Clamping screws M3
- Standard connection cable: nickel-plated copper conductor, reinforced silicone rubber insulation (max T 180°C), length 25 cm, section 0,75 mm<sup>2</sup>.

### Other types of leads are available on request.

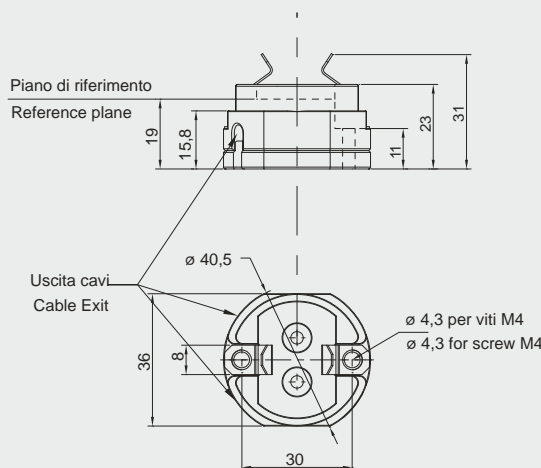
- Nominal voltage: 750V
- Max rated pulse voltage: 5KV
- Nominal current: 2A
- Max working temperature: 250°C
- Impulse withstand category: II
- Weight: 22gr.

### Notes

If equipped with cables with double insulation, this lampholder is suitable for Class II devices.

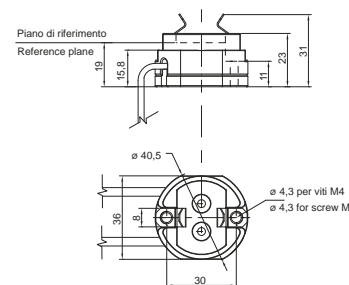
Per lampade a scarica di gas  
For gaseous discharge lamps

## ART. 035



## ART. 035/XX

/XX lunghezza dei cavi in cm da stabilire in fase di ordine  
/xx: is the cable length in cm to be defined before the order



### Dati tecnici

- Corpo e coperchio in steatite
- Contatti in acciaio inox nichelato
- Molle premicontatti in acciaio inox
- Molle di tenuta lampada in acciaio inox
- Morsetti ad innesto rapido per fili rigidi o flessibili: sezione 0,5÷1mm<sup>2</sup>, ø ext. max 4,5mm, se fili flessibili necessità di puntalino terminale di diametro max 2mm.
- Fissaggio corpo con viti M4
- Tensione nominale: 1000V
- Tensione max d'impulso: 5KV
- Corrente nominale: 4A
- Temp Max del portalamпада: 250°C
- Categoria di tenuta all'impulso: III
- Peso: 51 gr.

### Nota

Il portalamпада è idoneo per l'impiego in apparecchi di Classe II, se equipaggiato con cavi in doppio isolamento.

### Technical data

- Steatite body and cover
- Contacts made of nickel-plated stainless steel
- Contact pressing springs made of stainless steel
- Lamp-holding springs made of stainless steel
- Quick connection clamps for rigid or flexible wires: Section 0,5÷1mm<sup>2</sup>, ø ext. max 4,5mm. If the wires are flexible, with terminal tip, max diameter 2mm.
- Clamping screws M4
- Nominal voltage: 1000V
- Max rated pulse voltage: 5KV
- Nominal current: 4A
- Max working temperature: 250°C
- Impulse withstand category: III
- Weight: 51gr.

### Notes

If equipped with cables with double isolation, this lampholder is suitable for Class II devices.

Come articolo 035 ma fornito con cavi già connessi.

Cavo di collegamento standard: conduttore in rame nichelato, isolamento in gomma silconica rinforzata (T max 180°C), lunghezza 25 cm, sezione 0,75 mm<sup>2</sup>.  
Altri tipi di cavo su richiesta.  
Peso: 60 gr.

As art. 035, but supplied with cables already connected.

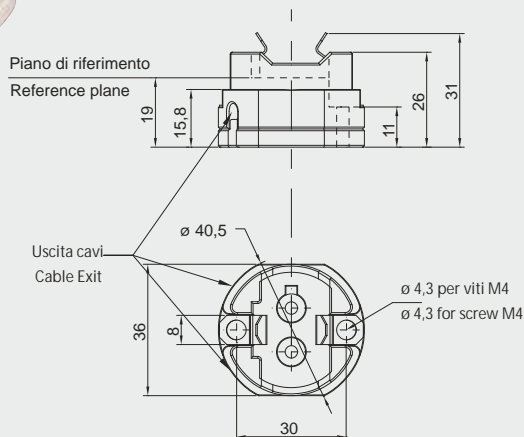
Standard connection cable: Nickel-plated copper conductor, reinforced silicone rubber insulation (max T180°C), length 25 cm, section 0,75mm<sup>2</sup>.  
Other types of leads are available on request.  
Weight: 60gr.

# Attacco/Cap

# G412-1

Per lampade a scarica di gas  
For gaseous discharge lamps

## ART. 036



### Dati tecnici

- Corpo e coperchio in steatite
- Contatti in acciaio inox nichelato
- Molle premicontatti in acciaio inox
- Molle di tenuta lampada in acciaio inox
- Morsetti ad innesto rapido per fili rigidi o flessibili: sezione 0,5÷1mm<sup>2</sup>, ø ext. max 4,5mm, se fili flessibili necessità di puntalino terminale di diametro max 2mm.
- Fissaggio corpo con viti M4
- Tensione nominale: 1000V
- Tensione max d'impulso: 5KV
- Corrente nominale: 4A
- Temp Max del portalamпада: 250°C
- Categoria di tenuta all'impulso: III
- Peso: 55 gr.

### Nota

Il portalamпада è idoneo per l'impiego in apparecchi di Classe II, se equipaggiato con cavi in doppio isolamento.

### Technical data

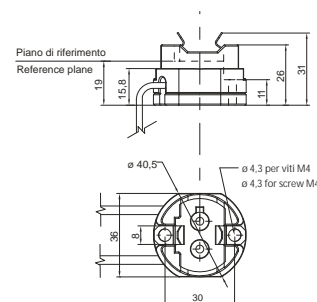
- Steatite body and cover
- Contacts made of nickel-plated stainless steel
- Contact pressing springs made of stainless steel
- Lamp-holding springs made of stainless steel
- Quick connection clamps for rigid or flexible wires: Section 0,5÷1mm<sup>2</sup>, ø ext. max 4,5mm. If the wires are flexible, with terminal tip, max diameter 2mm.
- Clamping screws M4
- Nominal voltage: 1000V
- Max rated pulse voltage: 5KV
- Nominal current: 4A
- Max working temperature: 250°C
- Impulse withstand category: III
- Weight: 55gr.

### Notes

If equipped with cables with double isolation, this lampholder is suitable for Class II devices.

## ART. 036/XX

/XX lunghezza dei cavi in cm da stabilire in fase di ordine  
/xx: is the cable length in cm to be defined before the order



Come articolo 036 ma fornito con cavi già connessi.

Cavo di collegamento standard: conduttore in rame nichelato, isolamento in gomma silconica rinforzata (T max 180°C), lunghezza 25 cm, sezione 0,75 mm<sup>2</sup>.  
Altri tipi di cavo su richiesta.  
Peso: 64 gr.

As art. 036, but supplied with cables already connected

Standard connection cable: Nickel-plated copper conductor, reinforced silicone rubber insulation (max T180°C), length 25cm, section 0,75mm<sup>2</sup>.  
Other types of leads are available on request.  
Weight: 64gr

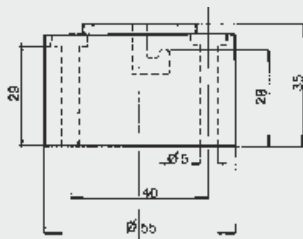
Attacco/Cap

# B4220



Per lampade a scarica a vapori di sodio a bassa pressione  
*For low pressure sodium vapour discharge lamps*

**ART. 0102**



#### Dati tecnici

- Basetta in porcellana
- Coperchio di protezione in bakelite
- Contatti in ottone tornito e nichelato
- Morsetti a bussola in ottone nichelato idonei per fili da 1 ÷ 4 mm<sup>2</sup>
- Molla premicontatti in acciaio inox
- Tensione nominale: 500 V
- Corrente nominale: 4 A
- Temperatura max del portalampada: 170°C
- Categoria di tenuta all'impulso: III
- Peso: 110 gr.

#### Technical data

- Porcelain base
- Bakelite protective cover
- Nickel-plated turned brass contacts
- Nickel-plated connector terminals suitable for leads from 1 ÷ 4 mm<sup>2</sup>
- Contact pressing springs made of stainless steel
- Nominal voltage: 500 V
- Nominal current: 4 A
- Max nominal working temperature: 170°C
- Impulse withstand category: III
- Weight: 110 gr.



Scarica  
Discharge

B-41

Design by  
Telonius Whitehead  
2009

Updating by  
technical department  
omt s.r.l.  
12/2011





OMT S.R.L.  
Via Tito Speri 7/E  
25040 Nigoline di Cortefranca (BS)  
tel. 030984128 - 030984181  
fax 030984256  
info@omtsrl.com  
C.F./P. IVA 00219160173